



FluorTech

Der Ersatzteilspezialist für Ihre Verpackungsmaschinen.

PTFE- Glasgewebe
Bänder und folien

Zonen- und Schweiß-
band

PTFE Grill- und Brat-
bänder

Maschinen- und
Form messer

Abzugsbänder

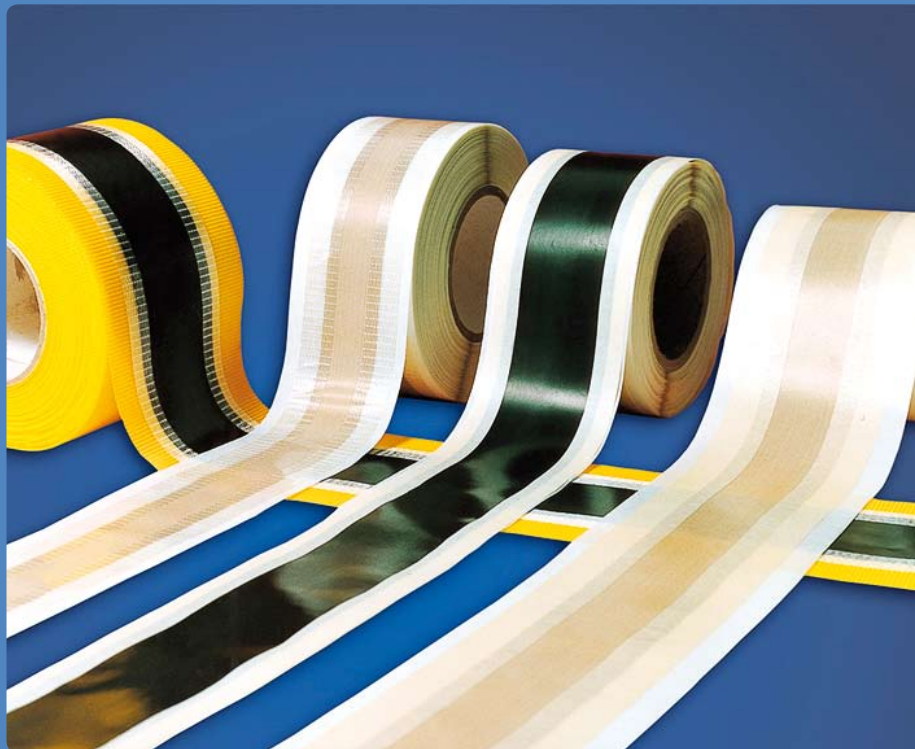
Silikonkautschuk



Suchen Sie nicht weiter, wir haben es.

PTFE-Bänder

PTFE-beschichtetes Glasfasergewebe. Wir bieten einen umfangreichen Vorrat an Folien und Bändern aus PTFE-beschichtetem Glasfasergewebe mit und ohne Klebeschicht. Alle Produkte werden in unserem eigenen Werk geschnitten, gestanzt und geschweißt. Jede gewünschte Menge und Form ist direkt ab Lager lieferbar.



Zone- und Schweißband

Zone und schweißband, bestehend aus einem Streifen von PTFE-beschichtetem Glasgewebe, das an beiden Rändern mit einem Klebestreifen versehen ist. Wir können diese Tapes in jeder von Ihnen gewünschten Ausführung herzustellen und bieten Ihnen die Auswahl aus verschiedenen Kleberändern und Dicken.

Impulsbänder

Impulsbänder in allen Größen aus Nickel-Chrom 80/20. Wir liefern nach Kundenspezifikation alle Arten von Impulsbänder auf Rollen oder auf Länge zugeschnitten, mit Silber- oder Kupferenden oder Endsteckern. Zudem liefern wir Endlos- Impulsbänder aus Edelstahl nach Kundenspezifikation, blank oder PTFE-beschichtet.

PTFE-beschichteter trenndraht.

Durchmesser 0,5 - 0,7 - 1,0 mm

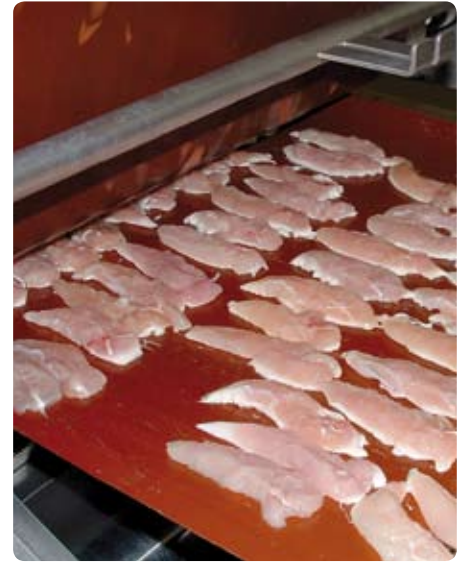


PTFE-beschichtete Grill- und Bratbänder:

Wir liefern eine umfassende Palette an PTFE-beschichteten Grill- und Bratbändern, speziell entworfen für Grillanlagen von Berief, Formcook, CFS Koppens und anderen Herstellern.

Alle PTFE-Förderbänder werden in unserem Werk in jeder gewünschten Abmessung und Ausführung hergestellt.

Die Bänder werden komplett schweißbereit ausgeliefert:



Wir bieten Ihnen:



Standard-Grillband



Food grade black



Laminiertes Band 1



Laminiertes Band 2

Bänder zu äußerst attraktiven Preisen und mit kurzen Lieferfristen.



Schweißausrüstung:

Schweißen Sie Ihre Bänder noch immer mit dem Schweißisen zusammen? Wir bieten Ihnen eine Schweißpresse, die das Band in nur einem Durchgang in ca. 15 Minuten zusammenfügt.

Vorteile:

- bessere Schweißnaht
- Zeiteinsparung, kürzere Produktionsstopps
- gesünderes Arbeiten für Ihre Gesundheit

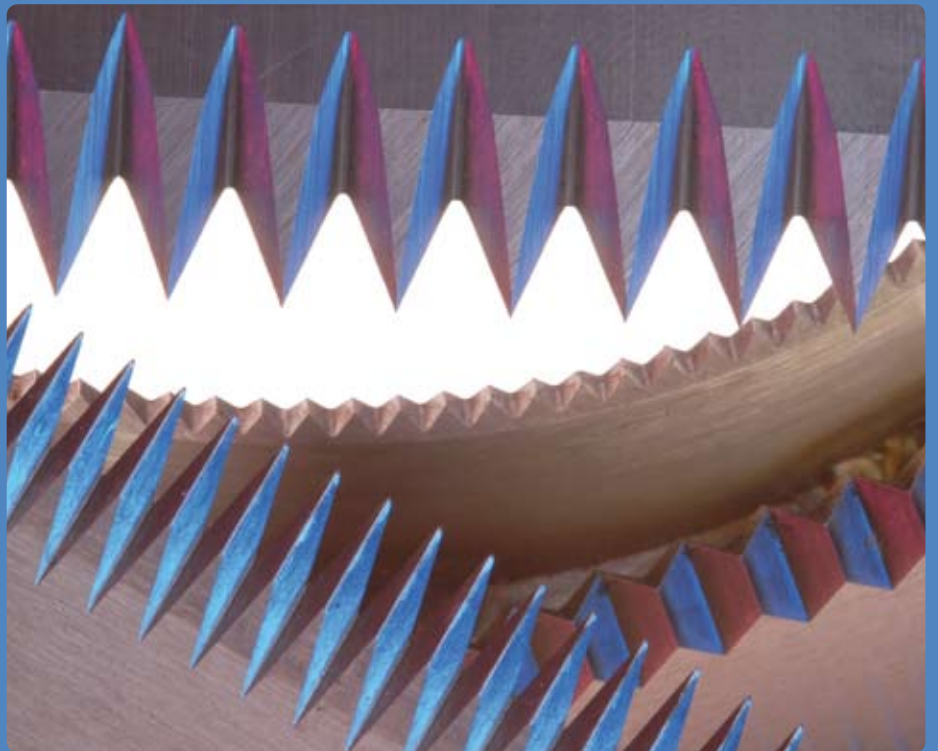
Folgende Größen sind erhältlich: 800 mm, 1000 mm, 1200 mm, 1400 mm und 1600 mm.

Wenden Sie sich für weitere Informationen an uns.



Messer für Ihre Form-, Füll- und Schließmaschinen.

Wir liefern ein komplettes Sortiment an Maschinenmessern für eine Vielzahl von Verpackungsmaschinen, z. B. für Rovema, Bosch, Aquarius, Sandiacre, Innotech, Multivac, Tiro-mat, Omori, Dixi und andere Marken.



Form messer

Form messer werden in verschiedenen Abmessungen und Ausführungen für zahlreiche Marken wie Sealpack, Ilpra, Mondini, Cavoco, Reepack usw. hergestellt. Die Messer bestehen aus Edelstahl und werden komplett mit Montagevorrichtung geliefert. Wir fertigen ebenfalls Form messer nach Ihren Modellen oder Zeichnungen an. Wir beraten Hersteller von Verpackungsmaschinen und entwickeln gemeinsam mit ihnen Messer mit verbesserter Schneidleistung, die auch für den Zuschnitt modernster Plastikfolien geeignet sind.

Wenden Sie sich für weitere Informationen an uns oder besuchen Sie unsere Website.

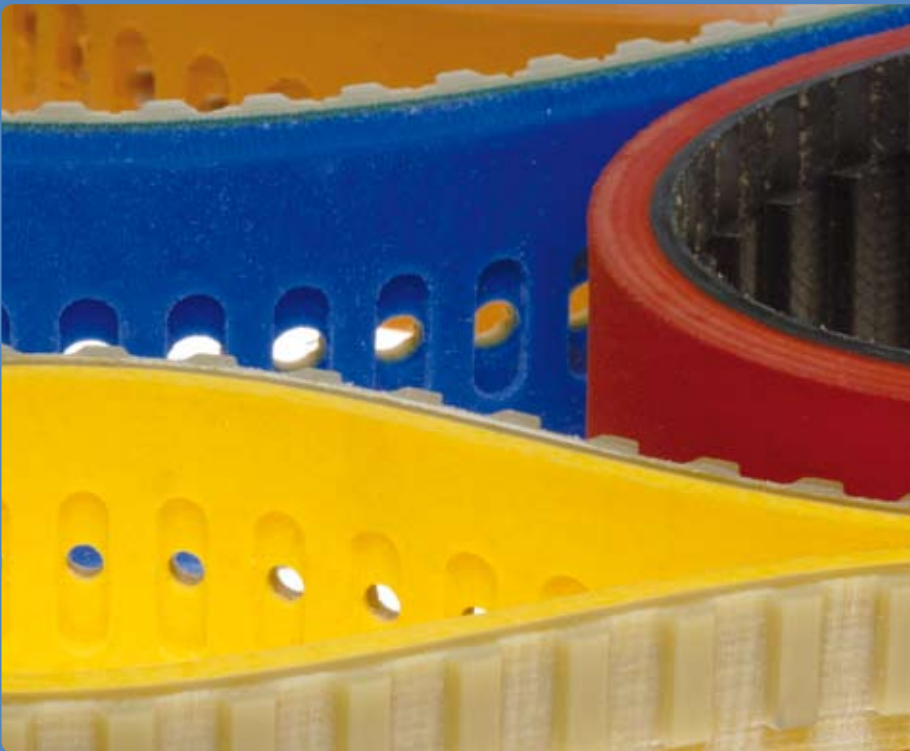




Abzugsbänder

Abzugsbänder werden in vertikalen Form-, Füll- und Schließmaschinen zur Verpackung verschiedener Produkte im Lebensmittel-, Süßwaren und Chemiebereich eingesetzt. Bonbons, Käse, Kaffee, Tee, Snacks, Kekse, Nudeln usw. sind typische Produkte, die mit diesen Maschinen verpackt werden. In der Regel sind die Maschinen mit je einem Band auf beiden Seiten des Beutelformers ausgestattet.

Die Bänder ziehen das Plastik-, Papier- oder Folienmaterial zur Formung des Beutels über die Metallröhre. Der Beutel wird anschließend befüllt und heißversiegelt. Häufig sind diese Bänder perforiert und speziell für Vakuumverpackungen ausgelegt.



Die Bänder bestehen aus einem Zahn- oder Flachriemen aus PU/Kautschuk als Trägermaterial mit einer Polyurethan- oder Naturkautschukbeschichtung. Das Deckband kann endlos (ohne Naht- oder Klebestelle) oder mit Stoß ausgeführt werden. Alle Bänder werden auf genaue und gleichmäßige Dicke geschliffen.



Kautschukbeschichtet (NR-rot) Zahnriemen, Oberfläche mit hoher Reibung, hohe Verschleiß- und Rissbeständigkeit.

PU-beschichtet (PU-gelb) Zahnriemen, Oberfläche mit niedrigerer Reibung, jedoch extrem hohe Verschleiß- und Rissbeständigkeit.

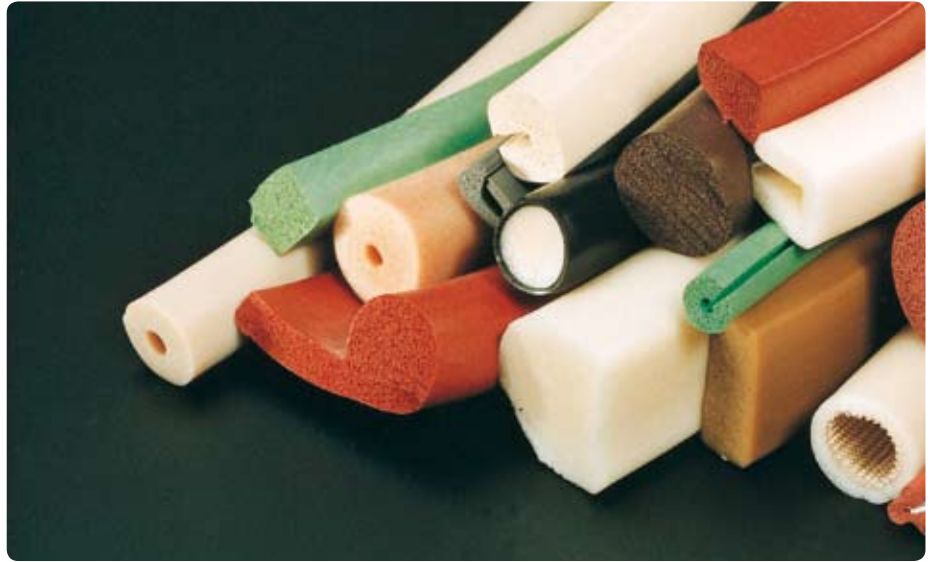
Silikonbeschichtet (SI-blau) Zahnriemen, Oberfläche mit extrem hoher Reibung, jedoch niedrigere Verschleiß- und Rissbeständigkeit.

Silikonkautschuk

Wir liefern ein komplettes Programm von Silikonkautschukprodukten, zum Beispiel:

Silikon:

- Matten (massiv & geschäumt)
- Profile (massiv & geschäumt)
- Schläuche
- Silikonbeschichtete Glasröhren



Temperaturbereich:

Temperaturbeständigkeit:

Standardqualität transparent
Rot/braun
HT Opak creme

-60 °C bis 180 °C
-60 °C bis 250 °C
-60 °C bis 300 °C

Härten:

Standard massiv:
Geschäumt:

60 Grad Shore-A +/- 5°
7-13 Grad Shore-A

Lieferprogramm:

Wir können eine ganze Reihe von Silikonmatten, -profilen und -schläuchen direkt ab Lager liefern. Darüber hinaus können wir in unserem Werk aus Silikonmatten ausgestanzte Endprodukte in jeder gewünschten Form und Anzahl für Sie anfertigen.



Standardgrößen:

Auf unserer Website finden Sie die komplette Liste direkt ab Lager lieferbarer Materialien:

- Liefermöglichkeiten für Silikonmatten (massiv & geschäumt)
- Liefermöglichkeiten für Silikonprofile (massiv & geschäumt)
- Liefermöglichkeiten für Silikonschläuche (massiv)





Typ	Dicke	Materialprobe
PTFE Glas 008	0,08 mm	
PTFE Glas 013	0,13 mm	
PTFE glas 015	0,15 mm	
PTFE glas 025	0,25 mm	
PTFE glas 013 schwarz antistatisch	0,13 mm	

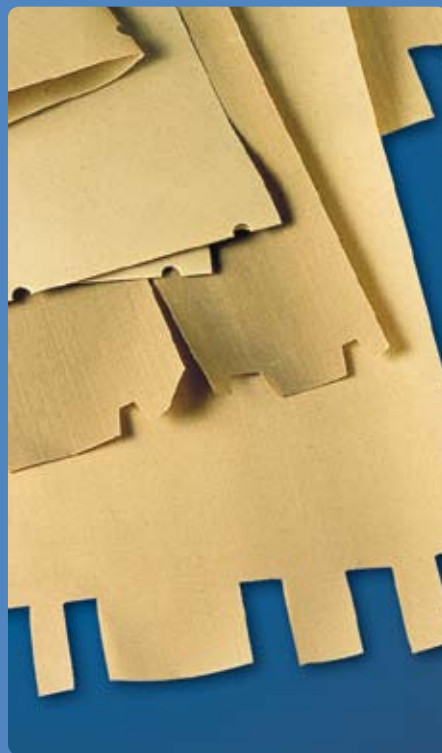


PTFE glas 008S einseitig selbstklebend	0,08 mm	
PTFE glas 013S einseitig selbstklebend	0,13 mm	
PTFE glas 015S einseitig selbstklebend	0,15 mm	
PTFE glas 025S einseitig selbstklebend	0,25 mm	
Schweißband 0,13 mm Typ 100-5S (C-15) Nutzbreite 15/45 mm	0,13 mm	



PTFE Prozessbänder	Dicke	Materialproben
PTFE glas 068-1	0,68 mm	
PTFE grobmaschig 1x1 mm	0,70 mm	
PTFE grobmaschig 4x4 mm	0,90 mm	
PTFE grobmaschig 5x5 mm	1,20 mm	

*Die hier gezeigten Materialproben stellen nur eine kleine Auswahl aus unserem Lieferprogramm dar.



FluorTech

Newtonstraat 20

NL-1704 SB Heerhugowaard

Tlf. (+31) 72.57.456.44

Fax. (+31) 72.57.174.17

Email. info@fluortech.nl

Web. www.fluortech.nl

